

## 加盟のご案内



温泉検索

どっとこむ  
onsen-k.com

onsen-k.com

ONSEN SEARCH

温泉検索どっとこむ



集客、インバウンド対策、スタッフ教育 に貢献します！

「温泉分析書」を集客ツールに変える！

温泉&旅 倶楽部 事務局

 温泉コム株式会社  
www.onsencom.jp

〒192-0063 東京都八王子市元横山町 2-5-2 リビングステージ元横山 301

TEL 042-649-1781 FAX 042-649-1028

E-mail : info@onsencom.jp

Copyright © ONSENCOM Co., Ltd. All rights reserved.

CONFIDENTIAL

241217

### 「温泉分析書」が、「集客ツール」に変身！

集客のメインツールはもちろん「公式 Web」。しかし、それだけでは数多く存在する（手数料が発生する）ネット予約サイトらに負けてしまいます。“温泉”にテーマを絞った「温泉検索どっとこむ」に温泉情報を掲載する事により、「第二の公式 Web」として“援軍”を手に入れる事が出来ます！

#### ポイントその1

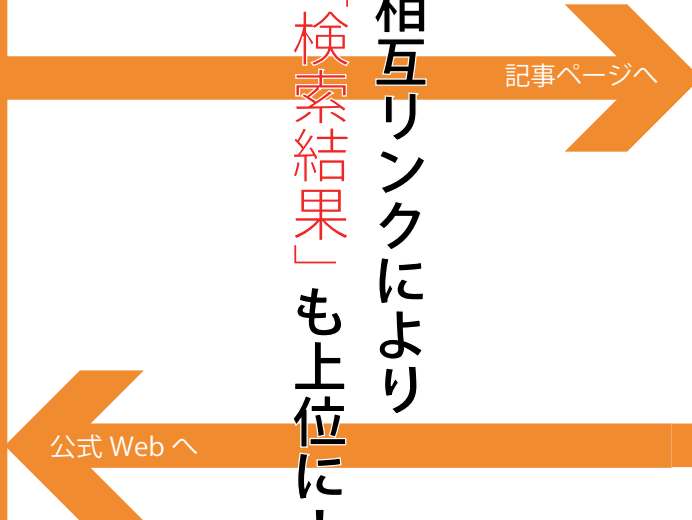
温泉検索どっとこむ」に記事ページを掲載！  
一般の人には分かりにくい「温泉分析表」を図解入りで解説！

#### ポイントその2

「温泉検索どっとこむ」の記事ページから、貴社公式 Web へ誘導！



「検索結果」も上位により  
相互リンクにより



貴社の公式 HP の  
温泉ページを充実できます！

施設内に掲示できる「温泉解説パネル」を制作！

A2 サイズ (大浴場掲示用) 2 枚  
 A3 サイズ (貸切風呂 or 客室掲示) 2 枚  
 を制作し、進呈致します。  
 ※追加ご希望の場合は、有料にて承ります。

たとえば・・・大浴場の脱衣場等に掲示


温泉分析書と並べて掲示すると、さらに理解度が増し、まさに「温泉の解説書」となり、温泉の魅力をアピールできます。



### 温泉検索 温泉解説

どっとこむ

広大な日本庭園と28の露天風呂付き客室が人気の自家源泉の宿



**弱アルカリ性単純温泉**

弱アルカリ性 低温泉) pH 8.4

こんな人に最適

- 暑い温泉が苦手な方
- 睡眠障害の方
- 肌を感している方
- 病後のリハビリ中の方

7-0152 北海道小樽市新光5丁目18番2号  
4-54-8221

PH濃度 (pH ベーハー)

ポイント：刺激の少ない美肌の湯

効果

自律神経の乱れ	メンタル回復	不眠症
---------	--------	-----

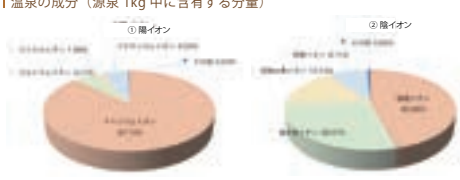
効果

筋肉痛	関節痛	神経痛	冷え性	高血圧 (軽症)	生活習慣病
-----	-----	-----	-----	----------	-------

### 温泉の成分

泉質名	弱アルカリ性単純温泉(低酸性 弱アルカリ性 低温泉) 旧泉質名:単純温泉		
湯の色	ほとんど無色透明	湯の香り	無臭
溶存物質	404mg/kg (ガス性のものを除く成分①+②+③の合計)		
泉温	25.4℃	pH値	8.4(弱アルカリ性)
湧出量	約50リットル/分 一人当たりの温泉利用量(湧出量/収容人数): 約0.375リットル/人 (最大収容人数160人) ※湧かけ済みの必要条件・設備等がない場合は温泉事業は入浴者1人当たりリットル/分以上(温泉施設より1時間)		

温泉の成分 (源泉1kg中に含有する分量)



成分	① 非揮発成分	② 揮発成分	③ 揮発成分		
メタケイ酸(H <sub>2</sub> SiO <sub>3</sub> )	74.4	0.95	遊離二酸化炭素(CO <sub>2</sub> )	0.30	0.01
メタほう酸(HBO <sub>3</sub> )	0.50	0.01			
計①	74.90	0.96	計②	0.30	0.01

その他微量成分  
アルミニウムイオン:0.01mg/kg、銅:0.0006mg/kg  
アンモニウムイオン:マカドミイオン、カドミウムイオン、鉛イオン、鉄イオン、亜鉛イオン及び総水銀 検出せず

この泉質ならではの適応症 (平成26年7月1日改定)

自律神経不安定症、不眠症、うつ状態

この泉質ならではの浴用の禁忌症 (平成26年7月1日改定)

なし

浴用の一般的適応症 (平成26年7月1日改定)

筋肉痛は関節の慢性な痛み又はこればかり(関節リウマチ、変形性関節症、腰痛症、神経痛、五十肩、打撲、捻挫などの慢性期)、運動時や活動時(特に熱のあるとき) 活動性の結核 進行した悪性腫瘍または高度の貧血または身体衰弱の著しい場合 少し動くと思えるような重い心臓または肺の病状 むくみのあるような重い腎臓の病状 消化管出血 目に見える出血があるとき 慢性の病状の急性増悪等

浴用の一般的禁忌症 (平成26年7月1日改定)

病気の活動期 (特に熱のあるとき) 活動性の結核 進行した悪性腫瘍または高度の貧血または身体衰弱の著しい場合 少し動くと思えるような重い心臓または肺の病状 むくみのあるような重い腎臓の病状 消化管出血 目に見える出血があるとき 慢性の病状の急性増悪等

※分析日 (上記の温泉成分表は下記機関の測定データより引用)

令和5年7月26日 (一財) 北海道温泉研究会 公衆衛生検査センター ※測定: 早稲田大学にて、平成26年7月の改定の「温泉分析規格」に準拠しています。 ※分析: データを提供して頂きました。

源泉の利用状況

加水なし	加温なし	消毒なし	循環なし	入浴剤なし
△	×	×	×	○

源泉率 ほぼ100%

動力操湯の自家源泉 (地下500mからポンプアップして汲み上げる)

湯の入れ替 週に1回

※温泉解説パネルは「温泉検索どっとこむ」の記事を元に制作されます。

「温泉検索どっとこむ」英語版をリリース！

ニッポンの温泉は、認定された第三者の検査機関によって  
<温泉分析書>が作成されます。それは、“製品の品質証明書”の  
ようなもの。世界にも類を見ない詳細なデータが記してあります。

その<温泉分析書>を分かりやすく解説しているのが  
「温泉検索どっとこむ」。

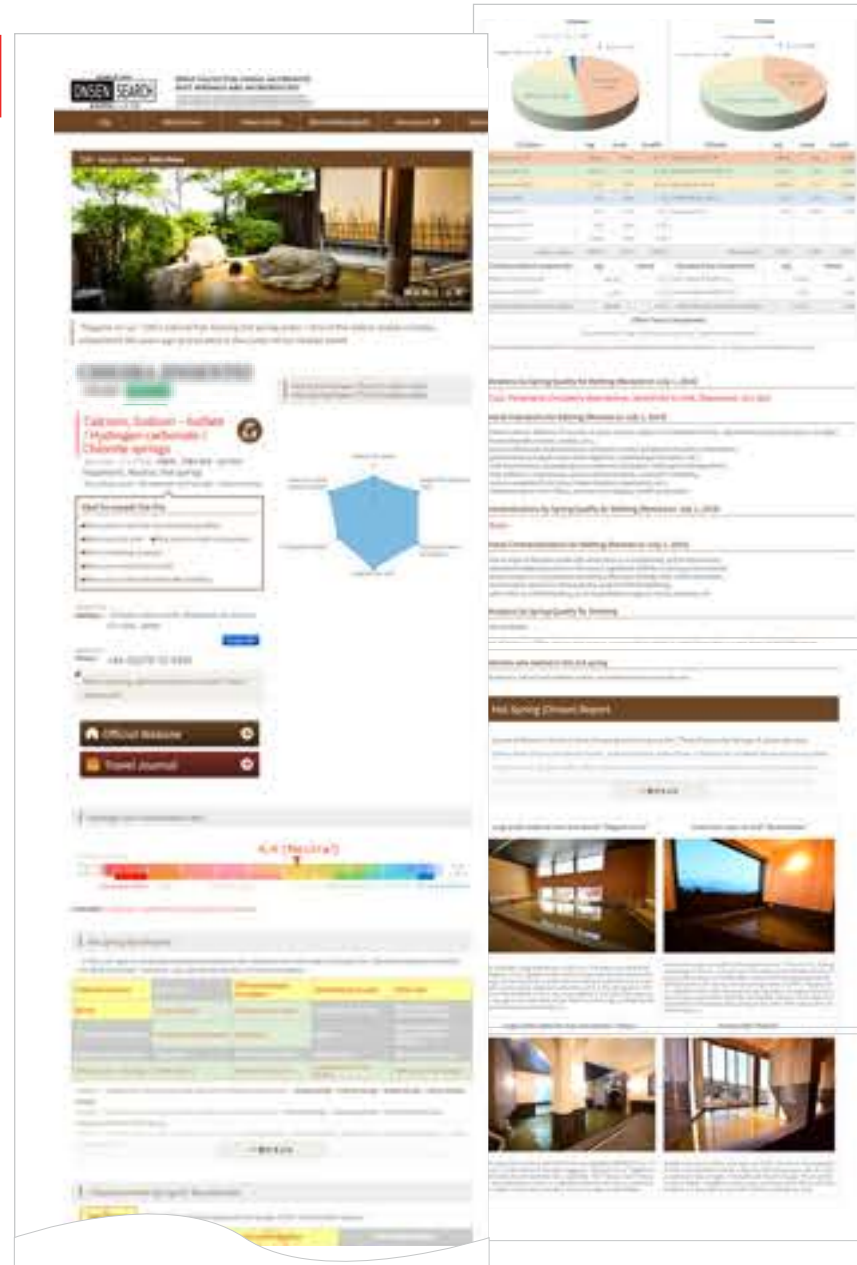
すなわち、貴社の公式 Web からリンクする事で、インバウンド向け  
にコンテンツの充実を図れるわけです。

日本語版と同じく、掲示用の英語版の「温泉解説パネル」も制作する  
事が可能です。

また、こちらの Web ページはインバウンド記事のライターさんなど  
に温泉解説パネルとも、**リンクフリー**はもちろん**クレジット入り**であ  
**れば転用可能**とします。



つまり、日本国内に限らず、世界中に  
温泉情報とともに貴社宿の PR に大いに貢献するはずです。



# 温泉 & 旅 倶楽部 **ONSEN & TRAVEL CLUB** 加盟のメリット < 4 >



## 業界初！ 従業員向け ONSEN マニュアル

施設ごとにカスタマイズされたマニュアルは、日本語・英語で構成！  
インバウンド対策や従業員スキルアップも図れます！

日本温泉エキスプレナー  
Japan Onsen Explainer

ChatGPT、Copilot、Gemini など各種 AI が、このマニュアルの元になっている **温泉検索** から数多く引用されています！

どっとこむ

「温泉 & 旅 倶楽部」では、従業員向けに温泉マニュアル（日本温泉エキスプレナー / Japan Onsen Explainer）を制作しています。

- 温泉の基礎知識のマニュアル①と、貴社の「温泉分析書」を分かりやすく解説しマニュアル②の2冊で学習 → 貴社の「温泉分析書」がより良く理解できるようになります。 ※2冊合わせて約90ページ（そのうち半分は英語ページです）
- マニュアルは、日本語・英語の2か国語表記 → 日本人スタッフは国内のお客様のみならず、海外のお客様にもより良く詳細にご案内ができるようになり、外国人スタッフも温泉の専門用語などを含め英語で表記されているので、理解が進みます。
- セミナー実施の場合、トータルの受講時間は60～90分間を想定。ご都合のよろしい開始時刻をお知らせください。
- オリジナルの2冊のマニュアルは、従業員スタッフの貴重な接客資料 → 日々の仕事と並行して復習することにより、温泉についての接客スキルを得られます。



マニュアル①  
試し読み



マニュアル②  
試し読み

オリジナルのマニュアルは、泉質名の付け方のルールなど基礎知識を学ぶ  
マニュアル①と、貴社の温泉分析書を具体的に学ぶマニュアル②の2冊構成。

マニュアル②では、自社の温泉分析書を元に、泉質名の記載ルールを具体的に  
学びながら、自社の温泉の特徴を理解できるようになります。

各温泉施設に掲示してある「温泉分析書」は、化学物質の記号と数字が無機質に並ぶもので、お世辞にも一般の方々向けのものとは言えません。それでも、ネットの普及や SNS や民間の温泉セミナーなどで、「温泉」の情報が容易に取得できるようになり、温泉知識を持つお客様が増えてきたように思えます。しかしながら、「温泉」を提供している施設で働くスタッフの皆さんは、「温泉」の知識を持ったお客様に対して、自分が働いている施設の「温泉」をどれだけ詳しく説明できるでしょうか？ 自社の温泉のほか、温泉の基礎知識や、泉質名の決め方で網羅した内容なので、手元に置いて随時チェックすれば、自然と温泉の知識が吸収できます。このマニュアルを参考に、発信ワードを見つけて国内・海外に SNS で PR ！  
温泉宿には、都会にある温泉を持たないシティホテル、ラグジュアリー系の高級リゾートホテルにはない「温泉」というキラーコンテンツがあるにも関わらず、大きくアピールしていないように感じます。「温泉」は温泉施設にとって、温泉を持たないホテルに対しての、最高のアドバンテージなのです。

インバウンド対応 オリジナル  温泉解説パネル (A4) 大好評です!



**QRコードでさらに詳しいWEB解説へ誘導!**

**温泉旅館 (ホテル) にしかない  温泉を世界中の人々にアピール!**

**客室置きなので、SNS 拡散も期待できます!**

**「温泉分析書」を図解化して、分かりやすく案内しています!**

**おかげさまで全国の有名温泉旅館でどんどん導入されています!**

※上記の A4 のアクリルスタンドパネルではなく、平置きのラミネート加工版もご用意できます。

温泉解説パネル

温泉分析書を分かりやすく詳細に紹介。

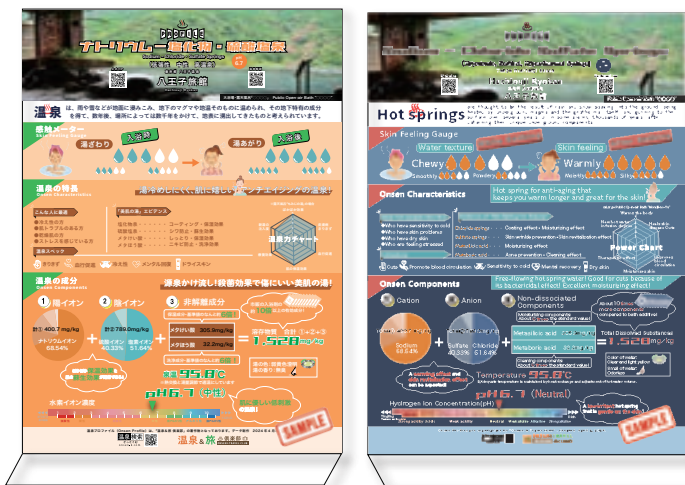


大浴場や貸切風呂などの脱衣所の  
 掲示用にご利用ください。

温泉プロフィール



温泉のトリセツ



必要最低限の情報をグラフィックで紹介。

温泉分析書のとなりに掲示すれば  
 より分かりやすく理解できます。  
 従業員の教育用にもお役にたてます。



日本温泉エクスペナー



日本温泉エクスペナー  
 Japan Onsen Explorer



施設ごとにカスタマイズされたマニュアルは、  
 日本語・英語で構成！

特典・制作内容 ※2024年10月現在		条件等
A	「温泉検索どっどこむ」Web記事ページ	追加費用なし
B	日本語版掲示用「温泉解説パネル」A2版 2枚+A3版 2枚	
C	「温泉検索どっどこむ」英語版Web記事ページ	
D	「温泉プロフィール」日本語版/英語版 	追加費用あり ※事務局までお問い合わせください。
E	従業員向け温泉マニュアル(日本温泉エクスプレナー) 英語併記の貴社用にカスタマイズされたマニュアルをご用意。  日本温泉エクスプレナー Japan Onsen Explainer	
F	「温泉のトリセツ」A3版	
G	ASMR-BGV 動画 …脳に心地いいとされる音にこだわったBGM的 長編動画です。露天風呂の湯口などを定点撮影。	
H	お風呂、客室、サービスなどのテーマ別案内 動画 公式Webコンテンツの充実とアクセス増。コロナ対策動画など。	
I	周辺観光動画 静止画が主流の観光案内をYouTubeにアップする事により公式Webへのアクセス増。	

なお、上記特典・制作物以外にも、空撮やタイムラプスなどを駆使した動画「宿PV」がございます。  
 テレビなどのメディア関係にもさらに強くアピールできるので、ぜひご検討ください。



### 【役員】

代表者 大竹 仁一  
(温泉コム株式会社 代表取締役)

### 【温泉 & 旅 倶楽部 事務局】

〒192-0063 東京都八王子市元横山町 2-5-2  
リビングステージ元横山 301 温泉コム株式会社 内  
TEL : 042-649-1781 FAX : 042-649-1028  
Mail : info@onsencom.jp

### 【運営方針】

- 1) 「温泉 & 旅 倶楽部」の公式 Web「温泉検索どっとこむ」は、一部の温泉マニアにしか読み取れなかった「温泉分析書」を分かりやすく解説します。それによって温泉のすばらしさを、感覚的な表現だけでなく、科学的に分析データを元にアピールします。
- 2) 「温泉検索どっとこむ」を日本語だけでなく、多言語化する事により、日本国内のみならず海外からの訪日客はもちろん、世界を相手に“ONSEN”を PR していきます。インバウンド向けの温泉ガイドとしては、業界初となり、世界中のメディアや旅行エージェントにもアピールします。
- 3) 「温泉検索どっとこむ」は、温泉情報のデータベースにもなり、加盟された温泉宿（施設）の公式 Web の温泉コンテンツから記事ページにリンクすることで、よりいっそうの公式 Web の内容充実を図れます。
- 4) 温泉施設にとって新たな集客手段として「温泉 & 旅 倶楽部」のシステムを積極的に活用していただく事（例えば、動画制作や各メディアへの映像・画像の貸し出しなど PR に関するサポート）で、情報の拡散を目指します。
- 5) 温泉旅館・ホテル（施設）にとっての肝である「温泉」を深く掘り下げる事により、他施設との“差別化”が図れ、さらにはオリジナリティ、こだわりも顧客にアピールします。
- 6) 上記活動を行う事により、「温泉 & 旅 倶楽部」の「温泉検索どっとこむ」は、“第 2 の公式ホームページ”と位置づけ、結果的に「ネット予約サイトの依存率を下げ、集客手数料がかからない直接予約に結び付ける」事を目標とします。
- 7) 温泉に関する情報は、対外的なものだけでなく、社内の従業員に対して教育し、接客のレベルアップを図ります。「日本温泉エクスプレナー」は、日本語だけでなく英語も併記された貴社用にカスタマイズされたテキストをご用意します。

次回したいことアンケート（観光・レジャー目的&滞在日数27日間以内/複数回答）

	1 位	2 位	3 位
韓国	温泉入浴 54.1%	日本食を食べること 51.2%	ショッピング 28.0%
台湾	日本食を食べること 57.7%	温泉入浴 53.2%	自然・景勝地観光 48.9%
香港	日本食を食べること 64.3%	温泉入浴 53.6%	ショッピング 52.0%
中国	日本食を食べること 50.6%	温泉入浴 50.4%	ショッピング 47.9%
欧米豪	日本食を食べること 73.2%	自然・景勝地観光 58.9%	温泉入浴 54.0%
東南アジア	日本食を食べること 67.9%	ショッピング 55.7%	温泉入浴 47.8%

国土交通省 観光庁調べ

日本は、世界の中でもリピート率が高い国になっており、「次回したいこと」の中で、年々「温泉入浴」が上位になる傾向がある。同時に「旅館に宿泊」項目も4~6位にランクインしてきている。ただ、数あるインバウンドメディアやSNSなどの情報発信元を見ても、食事や観光地の情報に比べ、ONSENの情報が少ないように見受けられる。それは、やはりONSENの知識が足りない上での影響と想像できます。